

Louise D.D.



Felicidade, 2011
Caixas de antidepressivos e estabilizadores de humor em carrinho de supermercado
99 x 50 x 74 cm



Tranquilidade, 2011
Caixas de ansiolíticos em cesta de compras
44,5 x 29,8 x 20,5 cm



Rivotril 0,5 mg, 2011
Isopor, massa acrílica e PVA
10 x 40 x 40 cm

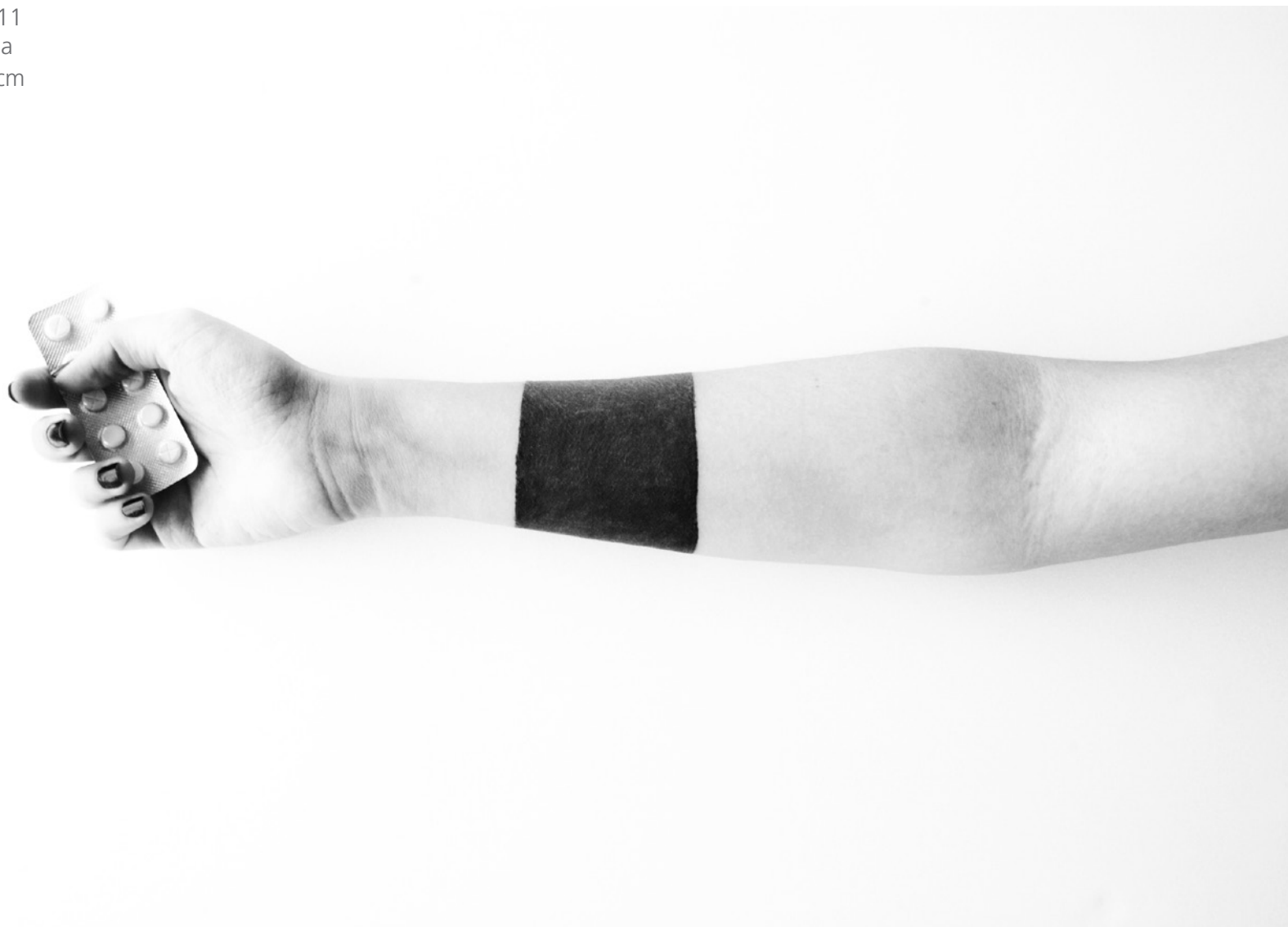


Rivotril 2 mg, 2011
Isopor, massa acrílica e PVA
10 x 40 x 40 cm



Aspirina, 2011
Gesso e PVA
40 x 100 x 100 cm

Tarja Preta, 2009-2011
Tatuagem / Fotografia
17 x 6 cm / 50 x 75 cm



Desdobramento do projeto final do curso de graduação, que consistia em dois tipos de ação:

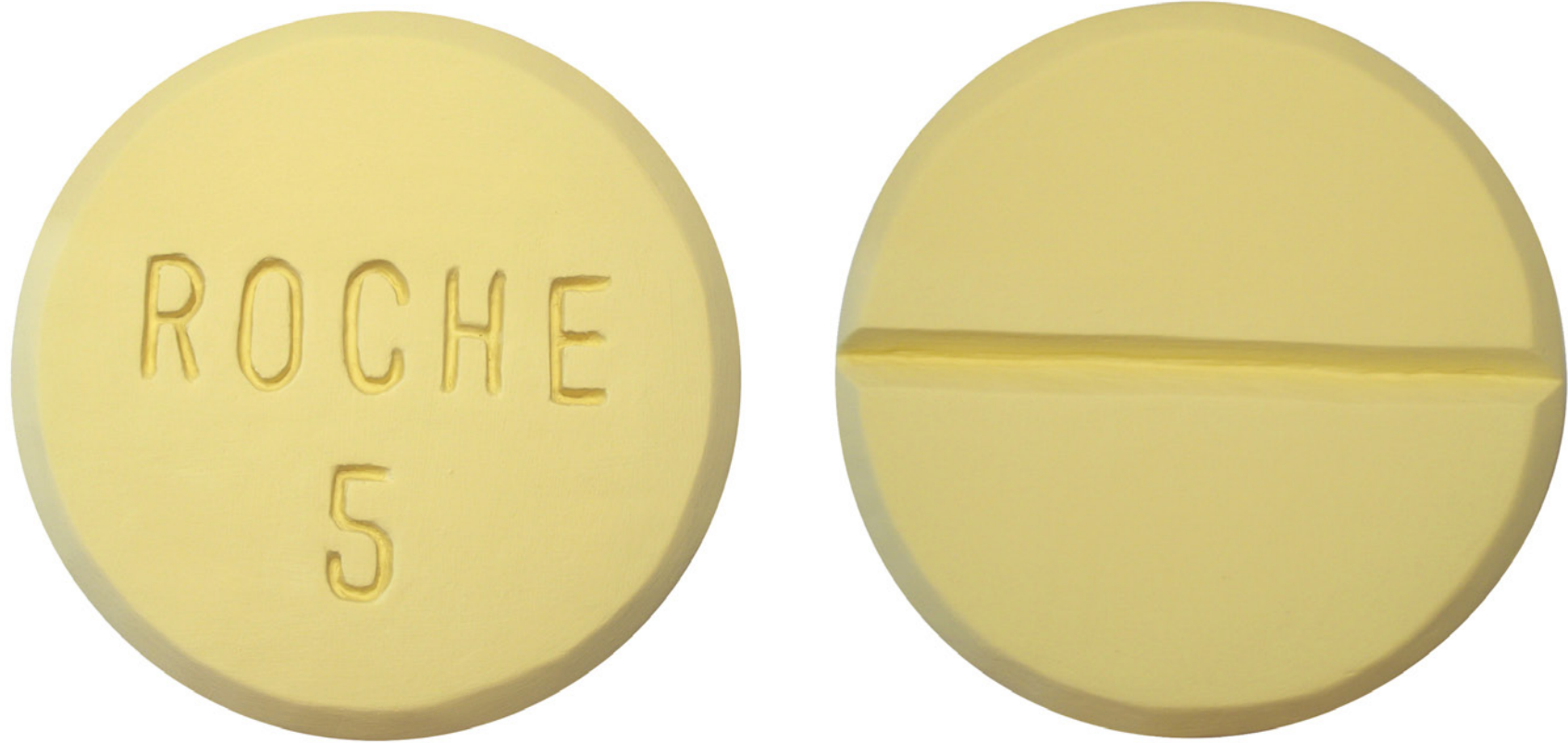
- Ser amarrada e/ou vendada com fita adesiva de cor preta, registrando em fotografia;
- Ingerir (separadamente) os benzodiazepínicos (medicamentos para tratar ansiedade ou induzir o sono) usados como "modelo" para trabalhos escultóricos, relatando os efeitos em tempo real, por escrito.



Viagra 50 mg, 2010
Isopor, massa acrílica e PVA
15 x 40 x 30 cm



Rivotril 2, 2010
Isopor, massa acrílica e PVA
7,5 x 25 x 25 cm



Valium 5, 2010
Isopor, massa acrílica e PVA
7,5 x 25 x 25 cm



Dor e febre, 2009
Isopor, massa acrílica e PVA
20 x 55 x 20 cm



Dor de cabeça, dores no corpo e febre, 2008

Isopor, massa acrílica e PVA

15 x 40 x 40 cm



Lexotan 3, 2007
Isopor, massa acrílica e PVA
7 x 29,5 x 29,5 cm



Valium 10, 2007
Isopor, massa acrílica e PVA
7,5 x 25 x 25 cm



Rivotril 0,5, 2007
Isopor, massa acrílica e PVA
7,5 x 25 x 25 cm



Dormonid 15 mg, da série *Sleeping Pills*, 2009
Almofada de pelúcia
7,5 x 40 x 15 cm



Rohypnol 1 mg, da série *Sleeping Pills*, 2009
Almofada de pelúcia
11 x 33 x 20 cm



Rohypnol 1 mg, da série Sleeping Pills, 2009
Almofada de pelúcia
5 x 25 x 25 cm

A Santíssima Trindade, 2008
Acrílica sobre tela
15 x 30 cm (cada)





(...e viveram) *Felizes para sempre*, 2008
Caixinha de veludo e comprimidos de Viagra
3,5 x 6,5 x 5,5 cm



Como consertar um coração partido, 2008
Caixinha de veludo e comprimido de Aprovel (medicamento cardíaco)
3,5 x 6,5 x 5,5 cm



1,99 Real, 2008
Impressão sobre papel
6,5 x 14 cm

Tiragem de 100 unidades, das quais as primeiras 75 foram trocadas com o público por cédulas de R\$ 2

Artigo 19, 2009
Carimbo sobre cédulas
6,5 x 14 cm



Na Constituição Federal, o artigo 19 diz que “é vedado à União, aos Estados, ao Distrito Federal e aos Municípios estabelecer cultos religiosos ou igrejas, subvencioná-los, embaraçar-lhes o funcionamento ou manter com eles ou seus representantes relações de dependência ou aliança, ressalvada, na forma da lei, a colaboração de interesse público”.

Porém, a partir de 1986 as cédulas da moeda corrente no Brasil (àquela época o Cruzado) passaram a apresentar a inscrição “DEUS SEJA LOUVADO”, fato que permanece imutado e sequer é percebido.

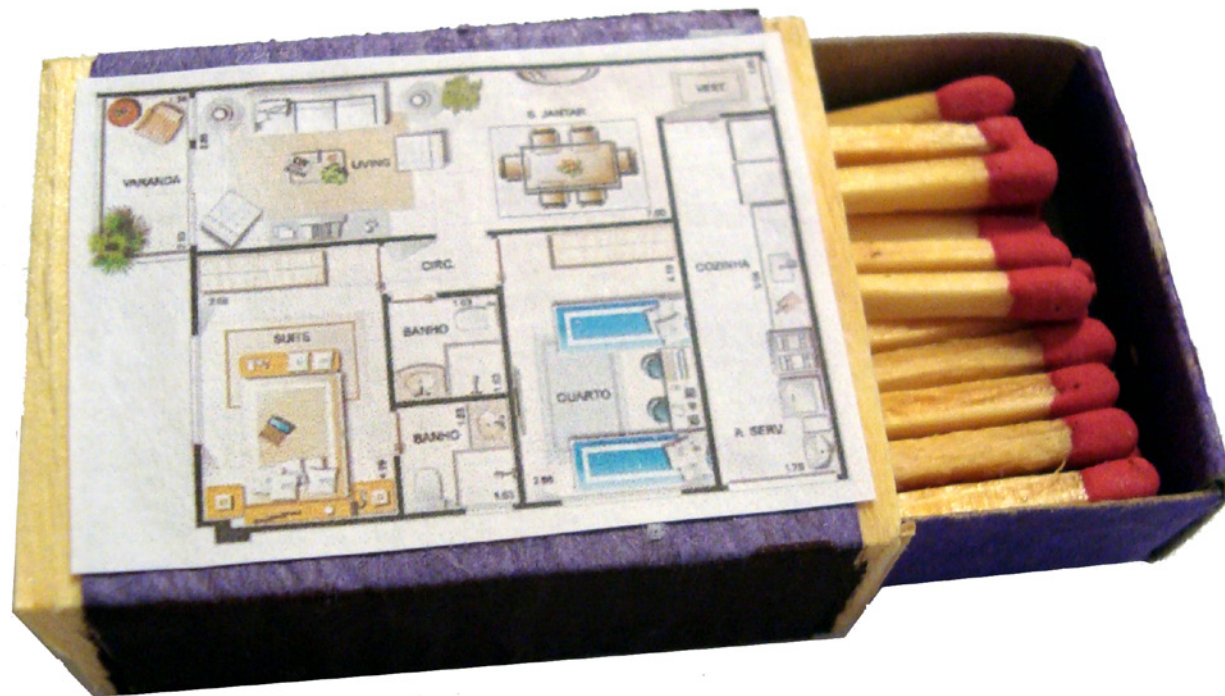
Artigo 19 propõe a devolução ao meio circulante de cédulas carimbadas com o aviso “PUBLICIDADE IRREGULAR” (em alusão aos cartazes colocados pela Prefeitura em outdoors ilegais) em cima do “DEUS SEJA LOUVADO”, além da distribuição de carimbos e panfletos da campanha.



Big Mac, 2009
Sabão e caixa de papel
12,5 x 11,5 x 20 cm



Dentes mais brancos, 2010
Acrílica sobre tela
10 telas de 20 x 20 cm cada



Casa Própria, 2010
Colagem sobre caixa de fósforos
1,5 x 4,8 x 3,6 cm



Carne vermelha (série), 2010
Acrílica sobre papel
21 x 21 cm (cada)

Original e cópia, 2010
Carimbos sobre papel
29,7 x 21 cm





Camisetas para o artista pós-moderno, 2007
Serigrafia sobre camisetas

Louise D.D.

Rio de Janeiro, 1984

Formação

2011 Programa Aprofundamento - EAV Parque Lage

2009 - 2011 Mestrado em Linguagens Visuais - PPGAV - EBA / UFRJ

2004 - 2008 Graduação em Pintura - Escola de Belas Artes / UFRJ

Exposições Individuais

2011 *Superdose* - Cosmocopa Arte Contemporânea - Rio de Janeiro, RJ

2009 *Anestésicos* - Galeria de Artes do SESC Nova Friburgo - Nova Friburgo, RJ

Exposições Coletivas

2011 *Jogos de Guerra* - Caixa Cultural - Rio de Janeiro, RJ

Só para raros, só para loucos! - Galeria Jaqueline Martins - São Paulo, SP

Rio Arte Nova: As Jovens Galerias de Arte Cariocas - Galeria de Arte do BNDES - Rio de Janeiro, RJ

Acervo Transparente - Cosmocopa Arte Contemporânea - Rio de Janeiro, RJ

2010 *Até 2011* - Cosmocopa Arte Contemporânea - Rio de Janeiro, RJ

Segunda coletiva - Cosmocopa Arte Contemporânea - Rio de Janeiro, RJ

Macrocósmos/Microcósmos - Cosmocopa Arte Contemporânea - Rio de Janeiro, RJ

Arte Pará - Museu Histórico do Estado do Pará - Belém, PA

Verbo - Galeria Vermelho - São Paulo, SP

Novíssimos - Galeria de Arte IBEU - Rio de Janeiro, RJ

16º Salão UNAMA de Pequenos Formatos - Galeria de Arte Graça Landeira - Belém, PA

2009 *Estranho Cotidiano* - Galeria Movimento Arte Contemporânea - Rio de Janeiro, RJ

Arte Pará - Museu Histórico do Estado do Pará - Belém, PA

Coletiva Setembro 2009 - Amarelonegro Arte Contemporânea - Rio de Janeiro, RJ

Reiniciações - Evento organizado pelos alunos de Linguagens Visuais, Galpão da Pós-Graduação da Escola de Belas Artes da UFRJ - Rio de Janeiro, RJ

Salve São Jorge 23 - Espaço Imaginário, Lapa Café - Rio de Janeiro, RJ

Galeria do Poste: Ano XII - Intervenções urbanas realizadas nas ruas de Icaraí em comemoração aos 12 anos da Galeria do Poste - Niterói, RJ

- 2008 *EBA NOW* - Escola de Belas Artes da UFRJ - Rio de Janeiro, RJ
Pintura em Curso - Centro de Artes UFF - Niterói, RJ
1º Salão de Artes Plásticas de Petrópolis - Centro Cultural Raul de Leoni - Petrópolis, RJ
Arte & Pesquisa - SESC Ramos - Rio de Janeiro, RJ
14º Salão UNAMA de Pequenos Formatos - Galeria de Arte Graça Landeira - Belém, PA
- 2007 *1ª Coletiva Bienal EBA/UFRJ* - Centro Cultural Municipal Oduvaldo Vianna Filho - Rio de Janeiro, RJ
Projeto Percursos - Trabalho selecionado e divulgado no site www.percursos.com.br - Porto Alegre, RS
Coletiva - Galerie Stand'Art - Paris, França
UniversidArte XV - Universidade Estácio de Sá campus Centro I - Rio de Janeiro, RJ

www.postartist.com
louise.dd@gmail.com
+55 21 92990739